






YX658H

AGROJAX

DISTRIBUIDOR OFICIAL

-  SEGURA
-  CONFIÁVEL
-  EFICIENTE



PÁ-CARREGADEIRA

 41 3995 2481

 contato@agrojax.com.br

 www.agrojax.com.br

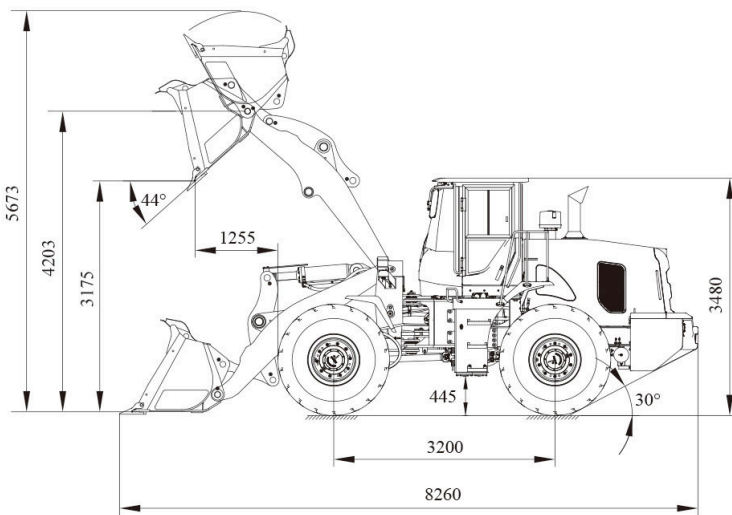
 Rua Samuel da Rocha Coelho, 359 Curitiba/PR
CEP: 81290 070

ENSIGN

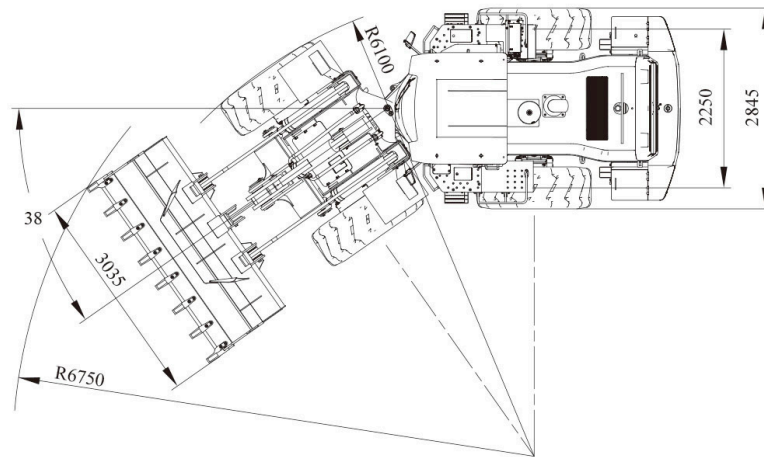
AGROJAX

PÁ-CARREGADEIRA YX658 H

PARÂMETROS TÉCNICOS		
Capacidade da concha	(m³)	3.3/6.5
Capacidade de carga	(kg)	5500
Peso operacional	(kg)	18000 - 19000
Potência	(kW) (hp)	162-220
Força máx. de tração	(kN)	160
Força máx. de desagregação	(kN)	184
Carga de tombamento	(kgf)	16315
MOTOR		
Motor turbo alimentado com injeção direta, refrigerado a água		
Modelo	Weichai WP10G220E341	
Potência bruta	(kW) (hp)	165-224
Potência líquida	(kW) (hp)	162-220
Torque máx.	(N.m)	980
rotações do motor	(rpm)	2200
Litragem	(L)	9.726
Número de cilindros	(un)	6
Padrão de emissões	Tier III	
RESERVATÓRIOS		
Tanque de combustível (diesel)	(L)	320
Óleo do motor	(L)	20
Óleo da transmissão	(L)	63
Óleo do sistema hidráulico	(L)	175
Óleo do diferencial (por eixo)	(L)	20
SISTEMA ELÉTRICO		
Alternador	(A)	70
Conectores elétricos do tipo blindado		
Voltagem do sistema	(V)	24
SISTEMA HIDRÁULICO OPERACIONAL		
Tipo: Bombas de engrenagem		
Tipo de controle: Joystick		
Pressão da válvula de segurança	(Mpa)	18
SISTEMA DE DIREÇÃO		
Tipo: direção hidráulica		
Pressão do sistema de direção	(Mpa)	16
Deslocamento da bomba de óleo	(cm³)	100
PNEUS		
Tamanho do pneu	23.5-25 TT	
Camadas	18	
Pressão do pneu dianteiro	(psi)	43-46
Pressão do pneu traseiro	(psi)	40-43
FREIOS		
Freio a disco com pinças hidráulicas nas 4 rodas		
Freio de estacionamento manual		



TRANSMISSÃO	
Fabricante/Modelo:	ZF/BP210
Tipo:	automática eletrohidráulica
Conversor de torque:	estágio simples, 1 fase e 3 elementos
Tração	4x4
Marchas	4 marchas a frente, 3 marchas a ré
Velocidade	de 40 km/h
EIXOS	
Eixos fixos	
Redução planetária	
OPERAÇÃO	
Sistema Z-BAR, com 3 cilindros hidráulicos e concha de alta performance	
Sistema de chassi com articulação central	
Painel de instrumentos avançado	
Cabine com isolamento acústico e absorção de vibração	
Nivelamento automático da caçamba	
Cabine com vedação micro-pressurizada	
CABINE	
Certificação ROPS FOPS	
Fechada com ar-condicionado quente e frio; Painel de instrumentos digital	
Buzina; Esguicho de água; Limpador parabrisas; Alarme sonoro de ré; Rádio FM; Luzes;	
Cinto de segurança; Giroflex; Manual de Operação; Catálogo de peças;	
Assento ajustável com amortecimento; Coluna de direção ajustável	
OPCIONAIS	
Eixos banhados à óleo com bloqueio LSD	
Válvula 3ª função	
Pneus radiais 750/65R25	
Engate rápido	
Hélice reversível	
Sistema de lubrificação central	
Concha	m³ 3.3 - 6.5
Sistema de refrigeração independente	
DIMENSÕES	
Gradeabilidade	(°) 30
Raio mínimo de giro (por fora da concha)	(mm) 6750
Raio mínimo de giro (por fora do pneu)	(mm) 6100
Capacidade de subida em rampa	(°) 30
Ângulo máx. de descarga da posição mais alta	(°) 44
Altura de despejo	(mm) 3175
Altura total de elevação	(mm) 5673
Alcance do basculamento	(mm) 1255
Altura no pino da articulação central da concha	(mm) 4203
Distância entre eixos	(mm) 3200
Banda de rodagem	(mm) 2250
Ângulo de articulação	(°) 38
Dimensões gerais C x L x A	(mm) 8260*3035*3480



CONFORTO

● Assento confortável

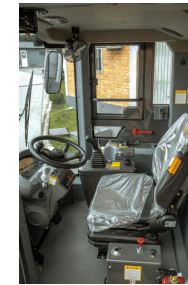
O assento com suspensão mecânica com excelente recurso de absorção de vibração pode se adaptar melhor ao peso do operador, o que pode reduzir drasticamente a fadiga da operação. O encosto de cabeça ajustável pode proteger o pescoço e a cabeça do operador durante a operação.



● Isolamento de vibração e ruído

O design exclusivo de absorção de vibração da ENSIGN pode melhorar a operação e proteger drasticamente os componentes principais, o que pode reduzir a fadiga do operador e prolongar o tempo de atividade da máquina. O eixo traseiro pode oscilar 11 graus para aumentar a capacidade de passagem em locais de trabalho difíceis.

A parede interna do capô do motor e o piso da cabine são revestidos com material absorvente de som para reduzir o ruído da máquina e melhorar o conforto do operador.



● Projeto de escalada de três pontos

Os degraus e todos os degraus de subida têm um design de três pontos adotado para serem mais convenientes para entrar e sair da máquina. Passos antiderrapantes podem reduzir a possibilidade de deslizamento ao subir nas máquinas.

● Cabine de luxo

A cabine luxuosa ENSIGN com estrutura completa pode fornecer grande espaço e proteção ao operador. Tanto a frente quanto a traseira da cabine têm excelente visibilidade. O para-brisa dianteiro e o grande espelho traseiro estão equipados para aumentar a visão do operador. A câmera retrovisora é uma opção da carregadeira, o que pode aumentar a segurança durante a operação. A viseira solar é padrão para proteger os olhos do operador.



● Projeto de vedação micropressurizada

O design micropressurizado faz com que a cabine tenha melhor desempenho de vedação e também a temperatura pode ser mantida estável independentemente do clima externo ao usar ventilador quente ou ar condicionado. A vedação aprimorada também diminui drasticamente o ruído interno, o que deixa o operador confortável e reduz a fadiga.



● Painel de operação frontal avançado

Equipado com painel de instrumentos avançado com diversos medidores, o operador pode monitorar a tempo as condições de trabalho da carregadeira. A coluna de direção pode ser ajustada para frente e para trás de acordo com a demanda do operador.

PRODUTIVIDADE

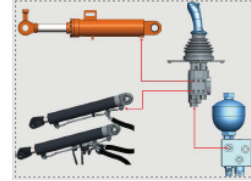
● Combinação perfeita com alto desempenho

O trem de força e o sistema hidráulico combinam perfeitamente, o que torna a carregadeira fácil de operar, melhorando a eficiência do trabalho drasticamente, ambos aumentaram significativamente a produtividade da carregadeira. A estrutura reforçada e as peças qualificadas tornam a carregadeira mais confiável, o que aumenta a vida útil da carregadeira e, assim, beneficia muito o cliente.



● Projeto exclusivo de sistema hidráulico

Equipado com acumulador hidráulico que pode melhorar consideravelmente a velocidade de reação do sistema e aumentar a eficiência de funcionamento de todo o sistema.



● Tempo de ciclo de trabalho curto

O tempo de ciclo de trabalho da máquina é inferior a 9,8s, o que garante que ela possa carregar mais materiais em pouco tempo. A função do joystick piloto pode melhorar a velocidade de trabalho e reduzir a fadiga do operador.



● Articulação da barra Z e caçamba

A comprovada articulação da barra em Z com uma série de caçambas de alto desempenho proporciona excelente inserção na pilha, grande força de desagregação, bom ângulo de retrocesso e escavação rápida. Os resultados são capacidades de produção melhoradas, que também ajudam a permitir uma solução sustentável para o seu negócio.



● Painel de instrumentos

O painel de instrumentos avançado integra medidores analógicos que possuem indicadores de zona verde e vermelha, ajudando o operador a ver se os sistemas da máquina estão dentro da faixa operacional. É muito conveniente ajudar o técnico a manter e reparar a máquina.



● Eixos de freio a seco

Equipado com eixos de freio secos onde as pastilhas de freio ficam expostas fora dos eixos, esse design faz com que as pastilhas de freio sejam fáceis de substituir e com baixo custo. Os tubos dos freios na frente dos eixos são protegidos por chapa de aço para evitar danos que podem ser causados pela queda de materiais da caçamba.



● Lubrificação Conveniente

Todas as posições de enchimento de graxa lubrificante são colocadas em posições convenientes na carregadeira para facilitar a lubrificação. O operador pode ficar no chão durante a manutenção de rotina. A lubrificação centralizada é opcional por conveniência caso o cliente tenha demanda especial.

