






AGROJAX

DISTRIBUIDOR OFICIAL

EC220



-  SEGURA
-  CONFIÁVEL
-  EFICIENTE

ESCAVADEIRA

 41 3995 2481

 contato@agrojax.com.br

 www.agrojax.com.br

 Rua Samuel da Rocha Coelho, 359 Curitiba/PR
CEP: 81290 070

ENSIGN **AGROJAX**

ESCAVADEIRA MODELO EC220

PARÂMETROS TÉCNICOS

Peso operacional	(kg)	22500
Capacidade da concha	(m³)	1.0
Força de escavação da caçamba ISO	(KN)	172
Pressão no solo	(Kpa)	49.4
Pressão operacional	(Mpa)	37.3
Velocidade alta/baixa	(km/h)	5.2/3.5
Velocidade de rotação	(r/min)	11

MOTOR

Modelo do motor CUMMINS 6BTA5.9
Motor turbo alimentado refrigerado à água
Padrão de emissões Tier II

Potência	(cv/rpm)	181/2000
----------	----------	----------

SISTEMA HIDRÁULICO

Modelo de bomba hidráulica KAWASAKI K3V1 12DT
Fluxo máximo da bomba hidráulica (L/min) 228/2
Joystick padrão
Sistema hidráulico - KAWASAKI
Fabricação de bombas hidráulicas - KAWASAKI K3V112DT
Fabricação de válvula de controle principal - KAWASAKI PMX15RB
Fabricante do motor de giro - KAWASAKI MSX130CHB
Fabricante do motor de translado - Eddie FTM40

DIMENSÕES

A Comprimento total	(mm)	9850
B Largura total	(mm)	2980
C Altura total (teto da cabine)	(mm)	2980
D Comprimento da esteira	(mm)	4450
E Largura da sapata da trilha	(mm)	600
F Distância do contrapeso ao solo	(mm)	1065
G Raio de giro da cauda do veículo	(mm)	2910
H Largura da mesa rotativa	(mm)	2700
I Área de contato da esteira	(mm)	3640
J Bitola da esteira	(mm)	2390
K Min. distância ao solo	(mm)	440

OPCIONAIS

Capacidade da concha	(m³)	1.1 e 1.2
Sapatas	(mm)	700 e 800
Braço mais longo	(m)	15 e 18
Martelo rompedor		
3ª função		
Caçamba p/ pedras		

ITENS DE SÉRIE

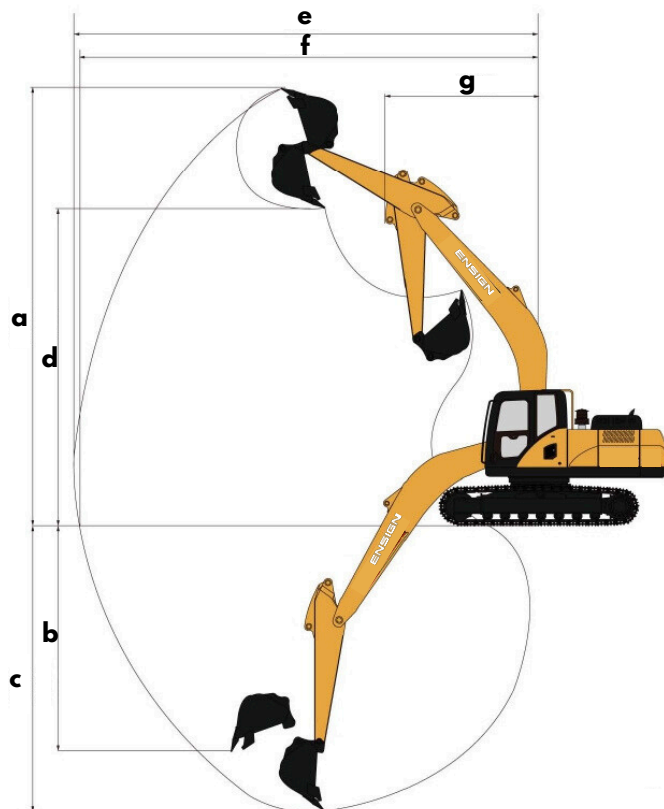
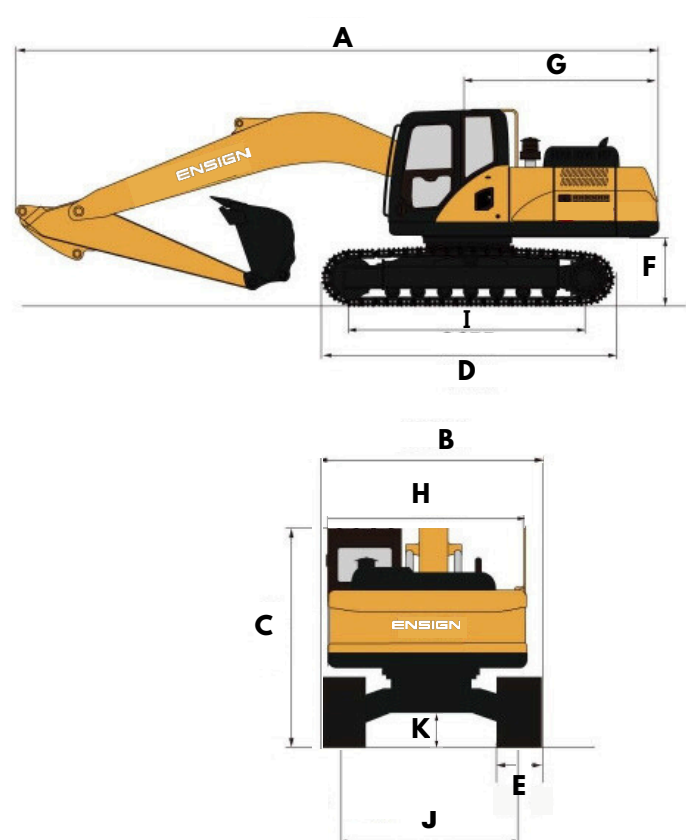
Ar condicionado automático
Suspensão do assento
Sistema de serviço de monitoramento remoto
Sistema elétrico de injeção de combustível
Filtro de ar
Filtro de autolubrificação
Engate rápido
Partida a frio
Manga protetora do cilindro
ROPS & FOPS

RESERVATÓRIOS

Volume do tanque de combustível	(L)	420
Volume do tanque de óleo hidráulico	(L)	246

ESCOPO DE TRABALHO

a Altura máxima de escavação	(mm)	9275
b Profundidade máxima de escavação em parede vertical	(mm)	5915
c Profundidade máxima de escavação	(mm)	6515
d Altura máxima de descarga	(mm)	6560
e Distância máxima de escavação	(mm)	9865
f Distância máxima de escavação ao nível do solo	(mm)	9680
g Raio mínimo de giro	(mm)	3630
Altura máxima com raio de viragem mínimo	(mm)	7670
Distância entre o centro de rotação e a extremidade traseira	(mm)	2720
Altura do contrapeso	(mm)	2120
Profundidade máxima de escavação (quando em nível de água de 2,5 metros de comprimento)	(mm)	6380

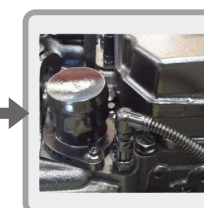
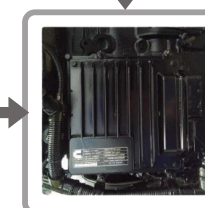
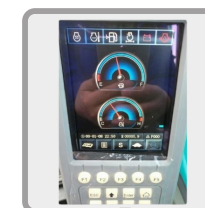
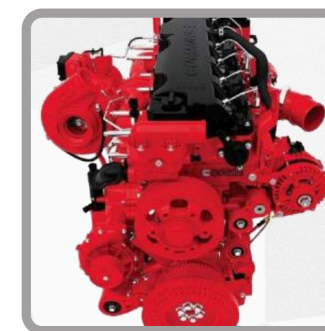


DESIGN DE PRECISÃO

1

MOTOR CUMMINS

Motor com mudança repentina de carga seguindo a estratégia de controle, realiza o controle de potência da bomba hidráulica controlando a válvula proporcional eletromagnética e ajusta a rotação do motor, taxa de carga e características de carga ajustando a quantidade de injeção de combustível e a rotação do motor, de modo a entregar mais potência e economia.



2

PROTEÇÃO CONTRA AQUECIMENTO

Sistema de proteção contra o aquecimento do motor.

3

PONTOS CONVENIENTES DE LUBRIFICAÇÃO

Todos os pontos de lubrificação são de fácil acesso e um ponto de lubrificação centralizado foi projetado, o que facilita a manutenção diária.

